

**OPRAVA DEŠŤOVÉ KANALIZACE V MÍSTNÍ ČÁSTI ŘEZNOVICE  
CELKOVÁ SITUACE STAVBY 2  
M 1:500**

694/34 → Jihlava

Vytýčovací souřadnice IO 07 STOKA DF		
SÁCHA	X	Y
výšň	-620001.43	-1170497.21
SDF.1	-620024.62	-1170502.86
SDF.2	-620057.44	-1170510.69
SDF.3	-620068.22	-1170538.14
SDF.4	-620090.24	-1170544.85
SDF.5	-620117.28	-1170546.23
SDF.6	-620127.85	-1170549.71
SDF.7a	-620129.76	-1170552.23
SDF.7	-620135.00	-1170577.09
SDF.8	-620146.87	-1170583.16
SDF.9	-620159.09	-1170585.05
SDF.10	-620183.86	-1170593.60
SDF.11	-620197.73	-1170599.13
SDF.12	-620210.37	-1170600.38
SDF.13	-620234.27	-1170605.24
SDF.14	-620267.97	-1170612.09
SDF.15	-620305.97	-1170621.42
SDF.16	-620339.96	-1170628.77
SDF.17	-620376.65	-1170641.27
SDF.18	-620394.01	-1170646.82

**IO 07 STOKA DF  
OPRAVA  
PVC SN 12, DN 400 - 353,9 m  
PVC SN 12, DN 300 - 91,9 m  
PŘEPOJENÍ VPUSTI A SVODŮ PVC DN 150, SN 12, dl. 16,0 m**

Vytýčovací souřadnice IO 09 STOKA DF-1-1		
SÁCHA	X	Y
SDF1.3	-620129.70	-1170624.00
SDF1.1	-620129.64	-1170639.40

**IO 09 STOKA DF-1-1  
OPRAVA  
PVC SN 12, DN 250 - 15,4 m**

**IO 08 STOKA DF-1  
OPRAVA  
PVC SN 12, DN 250 - 128,6 m  
PŘEPOJENÍ VPUSTI A SVODŮ PVC DN 150, SN 12, dl. 3,0 m**

Vytýčovací souřadnice IO 08 STOKA DF-1		
SÁCHA	X	Y
SDF.8	-620146.87	-1170583.16
SDF1.2	-620142.05	-1170609.56
SDF1.1	-620136.57	-1170621.09
SDF1.3	-620129.70	-1170624.00
SDF1.4	-620091.39	-1170637.77
SDF1.5	-620055.06	-1170651.38

- LEGENDA**
- DEŠŤOVÁ KANALIZACE - NÁVRH OPRAVY
  - DEŠŤOVÁ KANALIZACE - PONECHÁNA BEZ OPRAVY
  - DEŠŤOVÁ KANALIZACE - SVODY - NÁVRH OPRAVY
  - PŘEPOJENÍ ULIČNÍ VPUSTI - NÁVRH OPRAVY
  - RUIŠENÍ NÁPOJENÍ SPLAŠKY (SPLAŠKOVÝCH PŘÍPOJKY)
  - SPLAŠKOVÁ KANALIZACE (není předřátem PD)
  - KANALIZAČNÍ VÝTLAKY (není předřátem PD)
  - PŘÍPOJKY NN - OS (není předřátem PD)
  - KANALIZAČNÍ PŘÍPOJKY (není předřátem PD)
  - CERPAČNÍ STANICE
- STÁVAJÍCÍ SÍTĚ:**
- STÁVAJÍCÍ KANALIZACE DEŠŤOVÁ - BEZ OPRAVY
  - VOZOVOD
  - PLYNOVOD
  - OCHRANNÉ PÁSMO PLYNOVODU
  - SÍŤOVÉ SÍTĚ VN
  - SÍŤOVÉ SÍTĚ VN
  - KABEL VN
  - SÍŤOVÉ SÍTĚ NN
  - KABEL NN
  - SÍŤOVACÍ SÍTĚ A KABELY - OS
  - OPTICKÝ KABEL - ITSELF

**KLAD LISTŮ:**

C.2.1. C.2.2.

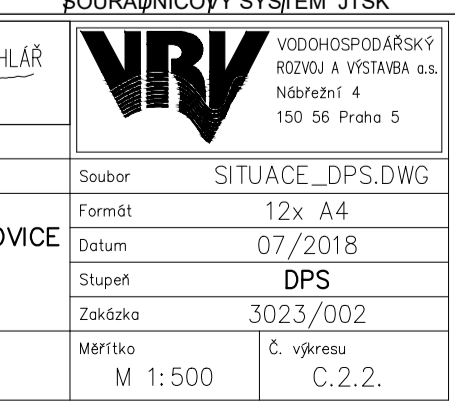
- SMĚR ODVOZU NA SKLADKU
- POSTUP VÝSTAVBY
- PŘÍJEZD NA STAVBU

**STAVBA BUDE PROBÍHAT PO ÚSECÍCH CCA 20 M.**

**POZNÁMKA:**  
INŽENÝRSKÉ SÍTĚ JSOU ZAKRESLENY POUZE INFORMATIVNĚ.  
PŘED ZAČETÍM PRÁČI JE NUTNÉ JEJICH PŘESNĚ VYTÝČENÍ.  
PŘED ZAČETÍM PRÁČI JE NUTNÉ VYTÝČIT HRANICE POZEMKŮ.

**V PŘÍPADĚ OMEZENÝCH PROSTOROVÝCH PODMÍNEK MOŽNO POUŽÍT SÁCHTY MENŠÍHO PRŮMĚRU  
V PŘÍPADĚ MALÉHO KRYTÍ POTRUBÍ V KOMUNIKACI (MENĚ NEŽ 1,0 m) BUDE POTŘEBNÝ OBETONOVÁNÍ**

VÝŠKOVÝ SYSTÉM		BUDOVANÝ SYSTÉM	
Kval.	Ing. O. HUBÁČEK	Ing. O. HUBÁČEK	Ing. J. CHLÁR
Investor:	MĚSTO IVANČICE	Obec:	IVANČICE - ŘEZNOVICE
Objekt:	OPRAVA DEŠŤOVÉ KANALIZACE V MÍSTNÍ ČÁSTI ŘEZNOVICE	Stupeň:	DPS
Číslo:	C. SITUÁČNÍ VÝKRESY	Číslo:	3023/002
Mřížka:	M 1:500	Číslo:	C.2.2.



Tento výkres a jeho přílohy jsou duševním vlastnictvím akciové společnosti Vodohospodářský rozvoj a výstavba, a.s.