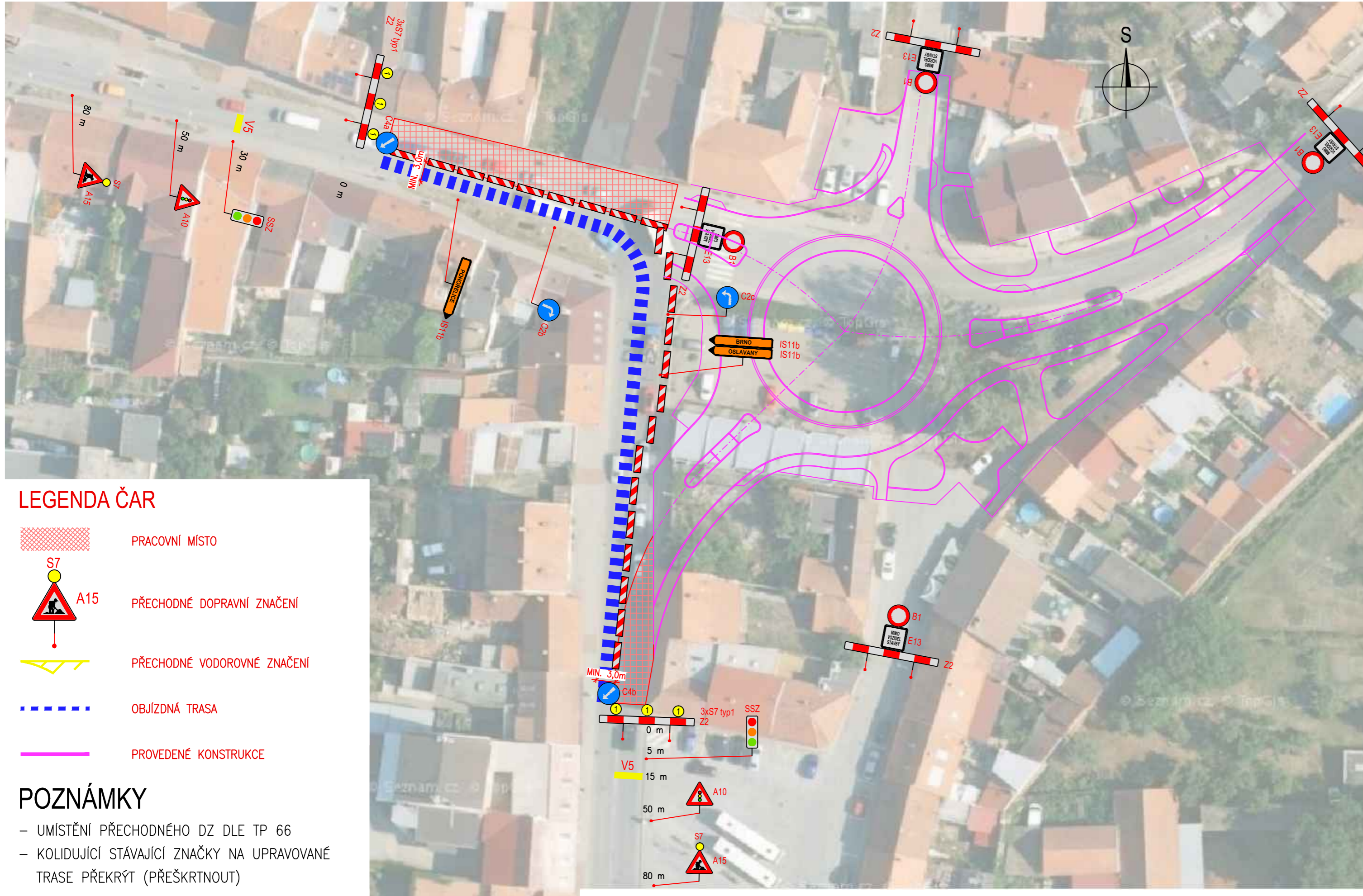


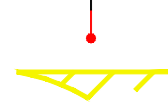




ETAPA II 1:500




LEGENDA ČAR

-  PRACOVNÍ MÍSTO
-  PŘECHODNÉ DOPRAVNÍ ZNAČENÍ
-  PŘECHODNÉ VODOROVNÉ ZNAČENÍ
-  OBJÍZDNÁ TRASA
-  PROVEDENÉ KONSTRUKCE

POZNÁMKY

- UMÍSTĚNÍ PŘECHODNÉHO DZ DLE TP 66
- KOLIDUJÍCÍ STÁVAJÍCÍ ZNAČKY NA UPRAVOVANÉ TRASE PŘEKRÝT (PŘEŠKRTNOUT)


INVESTOR
 Správa a údržba silnic Jihomoravského kraje
 příspěvková organizace kraje
 Žerotínovo náměstí 449/3, Veveří
 602 00 Brno



C SO 151

Průcha

SOUŘADNICOVÝ SYSTÉM: S-JTSK
 VÝŠKOVÝ SYSTÉM: Bpv

VEDOUCÍ PROJEKTANT	Ing. Martin ŘEHULKA	<i>Do Rulky</i>		
ODPOVĚDNÝ PROJEKTANT	Ing. Dagmar KLAJMONOVÁ	<i>Dagmar</i>		
ZODPOVĚDNÝ PROJEKTANT	Ing. Radoslav PUČÁLKA	<i>Ručalka</i>		
VYPRACOVAL	Ing. Radoslav PUČÁLKA	<i>Ručalka</i>		
KONTROLOVAL	Ing. Jiří ŠRUBAŘ	<i>Ručalka</i>		
KRAJ	JIHOMORAVSKÝ	OBJEDNATEL DOKUMENTACE	SÚS Jihomoravského kraje, p.o.k.	
AKCE	Okružní křižovatka - U Tří kohoutů		DATUM	08/2020
	SO 151 Dopravně inženýrská opatření		FORMÁT	3 A4
			MĚŘITKO	1:500
			STUPEŇ	DSP/PDPS
			ČÍS. ZAKÁZKY	19050
			ARCHIVNÍ ČÍS.	151_04_ETA_II.dwg
PŘÍLOHA	ETAPA II		ČÍS. SOUPRAVY	ČÍS. VÝKRESU
				4